

四季見原 Shikimi baru すこやかなの森 ▲キャンプ場

四季見原 Shikimi baru
すこやかなの森
▲キャンプ場



標高 1,200 m と、全国でも例を見ない標高を誇るキャンプ場。夏でも涼しく、手が届きそうなくらい近くに澄み渡った星空を楽しむことができます。九州山脈の 1,000 m 級の山並みを一望でき、その眺望はまさに絶景です。また、九州でも珍しいカラマツ林や野生の鹿も訪れる自然に囲まれたキャンプ場です。



交流センター (大型ロジ)

収容人数： 9名×3室
大人数でのご利用に便利な施設です。子供会や部活動でのキャンプにピッタリです。

設備：
コインシャワー／水洗トイレ／ガスコンロ／炊飯器／寝袋×9名分・3室／食器9名分(茶碗・お椀・平皿など)／炊事道具(鍋・フライパン・お玉・包丁・まな板など)



フリーテントサイト

全 10 張分 (5 区画)
1 張分の広さは 10m×10m 程度です。

設備：
炊事棟 (共有)×2 棟／水洗トイレ (共有)×1 棟

*テントの貸し出しも行っております。数に限りがありますので、事前にご確認いただくことをお勧めいたします。*シャワーは交流センター内のコインシャワーがご利用いただけます。*フリーテントサイトは、1 区画を 2 等分して使っていただけます。1 区画単位でのご予約も可能です。その場合、2 張り分の料金をいただきます。



オートキャンプ場

全 15 サイト (シャワー棟単独 9 サイト、共有 6 サイト)

車をキャンプ場に乗り入れることができ、車のすぐ横でテントやタープを張るスタイルでご利用いただけます。

1 サイトの広さは 6 m×6 m 程度です。

*1～10 番サイトはシャワー棟がサイトごとに単独でご利用いただけます。
*シャワー棟共有サイトのシャワー棟の振り分けは、11・12 番、13・14 番、15・16 番で共有です。

設備：
炊事棟 (単独)／水洗トイレ (共有)×1 棟／シャワー棟／AC 電源×2 口



バンガロー (木造・ロフト付)

収容人数： 5 名標準 全 5 棟

台所や浴槽を備え、別荘のような気分で利用できる建物です。初めてのキャンプの方でも、安心してお泊まりいただけます。

*建物のそばに、それぞれ駐車スペースがあります。
*テラスでのバーベキュー可。

設備：
ユニットバス／洋式トイレ／冷蔵庫／電磁調理器／炊飯器／寝具×5名分(敷布団・掛け布団・シーツ・枕・枕カバー)／食器×5名分(茶碗・お椀・平皿など)／炊事道具(鍋・フライパン・お玉・包丁・まな板・湯のみ・炊飯器)

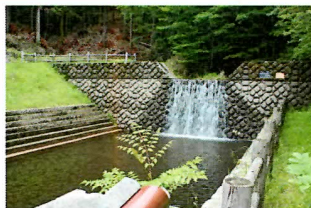


宮崎県高千穂町

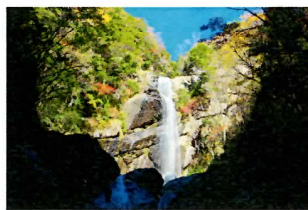
周辺の施設・観光地



・展望台
町内を見渡せる展望台。キャンプ場より車で10分。



・自然のプール
山の水を貯めた水場。キャンプ場より車で5分。



・竜ヶ岩の滝
大昔、竜が住んでいたと伝えられる高さ50mの滝。キャンプ場より車で20分。



・上野神社
赤い鳥居がトレードマーク。悪縁切りの神様である事解男命・速玉男命が祀られています。

高千穂町内の施設・観光地



・高千穂峽



・国見ヶ丘



・高千穂神社



・夜神楽



・天岩戸神社



・天安河原

各種料金・レンタル用品

区分	金額	内容	
入場料	1人1回、大人 200円 小学生以下 100円		
施設使用料	バンガロー 木造・ロフト付 5名標準	1泊1棟 12,000円 一時利用 6,000円	5名分寝具・食器、炊事道具、電磁調理器、バス、洋式トイレ、冷蔵庫、電気炊飯器 他
	交流センター (大型ロッジ) 定員9名、3室	1泊1室 8,000円 一時利用 4,000円	電気炊飯器、炊事道具、食器、寝袋(9名分)、ガスコンロ、コインシャワー、水洗トイレ 完備
	オートキャンプ場	1泊シャワー棟単独 4,500円 シャワー棟共有 3,000円 一時利用 2,000円	AC電源、水洗トイレ、身障者用トイレ有り
	テントサイト	1泊1張 2,000円	テント持込の場合
器具	テント 1張1泊 1,000円	テントシート付	
レンタル料	バーベキューコンロ 1台 1,000円 毛布 1枚 100円 飯ごう、まな板等 炊事道具 1個につき 50円 マウンテンバイク 1時間 300円		
販売	木炭 3kg 600円 薪 1束 250円		

*上記のレンタル器具は主なものを載せています。その他の器具については管理人にお尋ねください。

利用案内

■利用時間

チェックイン：15：00 チェックアウト：13：00

■キャンセル料金

バンガロー：前々日→3,600円、前日→6,000円、当日→12,000円
*その他の施設はキャンセル料をお取りしていませんが、できるだけ早めのご連絡をお願いします。

■ペットの受け入れ

*放し飼いは厳禁です。*フンの処理は適切に行ってください。
*バンガロー、交流センターなどの建物内への連れ込みはご遠慮ください。

よくある質問

Q. キャンプ場では、食材等の販売をしていますか。

A. いいえ。キャンプ場では食材の販売等はしておりません。
キャンプ場に来ていただく前に、飲食物のご購入はお済ませください。

Q. キャンプ場は寒いですか。

A. キャンプ場は夏場でも涼しく、朝夕は冷え込む場合がございます。
貸出用の毛布等は、数に限りがありますので必要であればご持参ください。

交通アクセス (車での場合)

高千穂町までのアクセス

■福岡から<約2時間30分>

福岡IC→(九州自動車道)→熊本IC→(国道57号線)→立野→(国道325号線)→高千穂町

■熊本から<約1時間30分>

熊本IC→(国道57号線)→立野→(国道325号線)→高千穂町
熊本空港→(県道28号線)→高森→(国道325号線)→高千穂町

■宮崎から<約2時間30分>

宮崎IC→(東九州自動車道)→北方IC→(国道218号線)→高千穂町

■別府から<約3時間>

別府IC→(大分自動車道)→湯布院IC→(県道11号線)→阿蘇→(国道265号線)→高森→(国道325号線)→高千穂町

■鹿児島から<約3時間30分>

鹿児島IC→(九州自動車道)→松橋IC→(国道218号線)→高千穂町



高千穂町内 MAP



キャンプ場からの時間(車)	
高千穂峽	1時間05分
高千穂神社	1時間00分
天岩戸神社	1時間20分
天安河原	1時間20分
高千穂温泉	1時間05分
天岩戸温泉	1時間15分

お問い合わせ

■高千穂町役場 企画観光課

TEL：(0982)73-1212
FAX：(0982)73-1234
<http://www.town-takachiho.jp>

予約受付

開村時	高千穂町役場 企画観光課 TEL：(0982)73-1212
シーズン中	キャンプ場 管理棟 TEL：(0982)82-2151

「四季見原すこやか森キャンプ場」の住所は、宮崎県西臼杵郡高千穂町大字上野 3751-722 です。